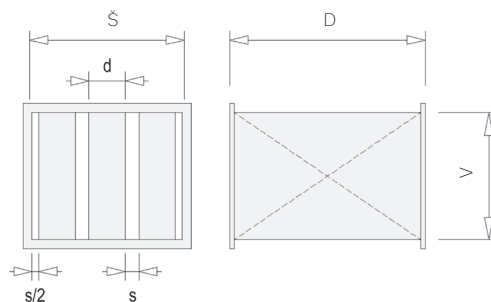
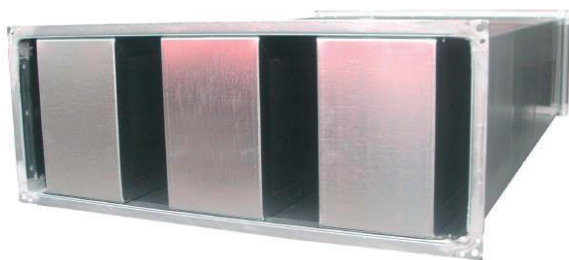


KULISOVÝ TLUMIČ HLUKU // KSD 100/200



POPIS

Kulisový tlumič hluku k redukci hluku ve vzduchotechnickém potrubí na principu absorpce. Kulisy tlumiče se vyrábí z desek z minerálního plsti se sklo-vláknitou tkaninou na povrchu nebo s netkanou textilií (vliesem). Rám kulisy je vyroben z pozinkovaného ocelového plechu. Plášť tlumiče z pozinkovaného plechu jakosti DX51D+Z275MAC. Počet kulis závisí na průřezu potrubí a požadovaném útlumu. Tlumiče jsou určeny pro použití ve vzduchotechnických zařízeních bez zatížení pevnými částicemi a chemikáliemi. Maximální přípustná rychlost proudění v mezerách mezi kulisami 12 m/s. Max.provozní teplota při trvalém zatížení je 150°C. Max.relativní vlhkost vzduchu při trvalém zatížení 60%.

PROVEDENÍ

Síla stěny pláště dle průřezu potrubí (ONORM H6015-2) a tlakových podmínek

Potrubí	Síla plechu (s) (mm)		
	Provozní tlak		
Délka strany	do 630 Pa	nad 630 Pa do 1 600 Pa	nad 1 600 Pa do 2 500 Pa
160 - 400	0,7	0,7	0,7
401 - 750	0,7	0,9	0,9
751 - 1 000	0,9	0,9	1,1
1 001 - 1 400	0,9	1,1	1,2
1 401 - 2 000	1,1	1,1	1,2
2 001 - 4 000	1,1	1,2	1,2
ND ... nízkotlaká šachta $\Delta p \leq 630$ Pa			
HD1 ... vysokotlaká šachta $630 \text{ Pa} < \Delta p \leq 1 600$ Pa			
HD2 ... vysokotlaká šachta $1 600 \text{ Pa} < \Delta p \leq 2 500$ Pa			
Tolerance dle ONORM EN 10143:1993-06.			

Standardní šířky kulis 100 / 200mm, délka kulisy dle požadavku zákazníka, zpravidla nejkratší délka 500mm.

Typy tlumičů:

- KSD/V povrch kulisy netkaná textilie (vlies)
- KSD/VL povrch kulisy netkaná textilie (vlies)+děrovaný plech
- KSD/G povrch kulisy sklovláknitá tkanina
- KSD/GL povrch kulisy sklovláknitá tkanina + děrovaný plech

Zvláštní provedení

zvláštní síla kulis / kulisy s děrovaným plechem / hygienické provedení / okrajové kulisy (běžně ½ síly kulis / osazení kulis náběhovými a odtokovými plechy / plášť a rám z nerezové oceli.

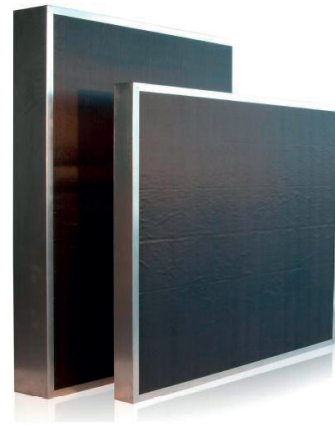
MONTÁŽ

Tlumiče hluku se připojují pomocí šroubů na vzduchotechnické potrubí v místě potřeby snížení hladiny hluku, nejčastěji v blízkosti zdroje hluku (ventilátor, klimatizační jednotka). K utěsnění spojů se doporučuje použít lepicích pásek a elastických tmelů. Je nutné zajistit dostatečné zavěšení tlumiče zvuku, aby vzhledem k jeho hmotnosti nedošlo k poškození vzduchotechnického potrubí.

ODHLUČŇOVACÍ KULISA // SDK 100/200

POPIS

Odhlučňovací kulisy pro použití ve vzduchotechnických zařízeních k útlumu hluku absorpcí. Kulisy tlumiče se vyrábí z desek z minerálního plsti se sklo-vláknitou tkaninou na povrchu nebo s netkanou textilií (vliesem). Rám kulisy je vyroben z pozinkovaného ocelového plechu. Kulisy jsou určeny pro použití ve vzduchotechnických zařízeních bez zatížení pevnými částicemi a chemikáliemi. Maximální přípustná rychlost proudění v mezerách mezi kulisami 12 m/s. Max. provozní teplota při trvalém zatížení je 150 °C. Max. relativní vlhkost vzduchu při trvalém zatížení 60%.



PROVEDENÍ

Standardní šířky kulis: 100 / 200 mm

Maximální rozměry kulis: 2000x1250 mm. Větší rozměry kulis se zhotovují vícedílné.

- SDK/V povrch kulisy netkaná textilie (vlies)
- SDK/VL povrch kulisy netkaná textilie (vlies)+děrovaný plech
- SDK/G povrch kulisy sklovláknitá tkanina
- SDK/GL povrch kulisy sklovláknitá tkanina + děrovaný plech

Zvláštní provedení

Zvláštní šířka kulis / hygienické provedení / boční kulisy (obvykle ½ šířky kulisy) / náběhové a odtokové plechy (délka kulis a délka trouby tlumiče je odlišná) / rám z nerezové oceli (1.4571 a 1.4301).

MONTÁŽ

Kulisa se upevní šrouby ke stěně pláště tlumiče. Tlumiče hluku se připojují pomocí šroubů na vzduchotechnické potrubí v místě potřeby snížení hladiny hluku, nejčastěji v blízkosti zdroje hluku (ventilátor, klimatizační jednotka). K utěsnění spojů se doporučuje použít lepicích pásek a elastických tmelů. Je nutné zajistit dostatečné zavěšení tlumiče zvuku, aby vzhledem k jeho hmotnosti nedošlo k poškození vzduchotechnického potrubí.

KRUHOVÝ TLUMIČ HLUKU // RSD 50/100

POPIS

Tlumič pro použití ve vzduchotechnických zařízeních bez zvláštního zatížení pevnými částicemi nebo chemikáliemi. Používá se ke snížení akustického hluku v potrubí. Maximální rychlost proudění vzduchu 20m/s, maximální provozní teplota 150 °C (při dlouhodobém zatížení), maximální přípustná relativní vlhkost vzduchu 60 %.

PROVEDENÍ

Vnitřní roura je vyrobena z děrovaného pozinkovaného plechu, výplň je tvořena minerální vlnou tloušťky 50 nebo 100mm. Vnější plášť tlumiče tvoří kruhová trouba z pozinkovaného plechu nebo SPIRO trubka.

Rozměry

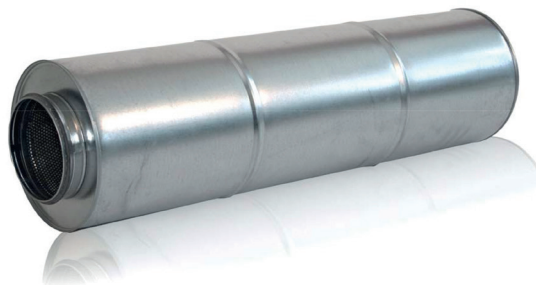
RSD 50 - DN 80 - 315 mm

RSD 100 - DN100 - 400 mm

Základní délky tlumičů: 500/900/1400 mm

Zvláštní provedení

zvláštní délka / zvláštní tloušťka izolace / provedení nerez / napojení na přírubu.



MONTÁŽ

Trubkový tlumič hluku se standardně napojuje na SPIRO potrubí pomocí hrdel tlumiče, spoje se zajistí nýty a přetěsní těsnící páskou.

[Hz]	RSD 50 / 900									
	RSD50-80	RSD50-100	RSD50-125	RSD50-160	RSD50-180	RSD50-200	RSD50-225	RSD50-250	RSD50-280	RSD50-315
	DN 80	DN 100	DN 125	DN 160	DN 180	DN 200	DN 225	DN 250	DN 280	DN 315
	600mm	900mm	900mm	900mm	900mm	900mm	900mm	900mm	900mm	900mm
útlum [dB]										
63	5	3	2	2	2	2	2	2	1	1
125	6	4	4	3	3	3	2	2	2	2
250	13	14	13	11	10	9	8	8	7	7
500	30	31	30	29	26	24	21	19	18	18
1000	40	45	40	34	32	30	27	25	23	22
2000	45	43	42	41	38	36	34	32	27	24
4000	42	35	31	27	23	20	16	12	11	10
8000	22	21	16	11	10	9	7	6	6	6

[Hz]	RSD 100 / 900										
	RSD100-100	RSD100-125	RSD100-160	RSD100-180	RSD100-200	RSD100-225	RSD100-250	RSD100-280	RSD100-315	RSD100-355	RSD100-400
	DN100	DN 125	DN 160	DN 180	DN 200	DN 225	DN 250	DN 280	DN 315	DN 355	DN 400
	900mm	900mm	900mm	900mm	900mm	900mm	900mm	900mm	900mm	900mm	900mm
útlum [dB]											
63	9	8	6	5	5	5	5	4	4	4	4
125	13	11	10	10	10	10	10	10	9	9	9
250	26	24	23	21	21	19	18	16	15	14	13
500	34	30	26	24	24	20	18	17	16	15	13
1000	42	38	33	31	31	27	26	25	24	23	23
2000	50	48	44	42	42	37	35	30	25	21	18
4000	50	40	30	27	27	20	17	16	15	13	12
8000	22	19	16	15	15	12	11	10	10	10	10

BUŇKOVÁ VLOŽKA // ZSK 500

POPIS

Buňková vložka slouží ke snížení akustického hluku ve vzducho-technickém potrubí. Standardní buňky se vyrábí s náběhovými a odtokovými stěnami, které snižují aerodynamický odpor a zmenšují tak tlakovou ztrátu tlumiče.

PROVEDENÍ

Buňková vložka se vyrábí z desek z minerálního plsti se sklovláknitou tkaninou na povrchu nebo s netkanou textilí (vliesem). Povrch může být překryt děrovaným plechem. Rám vložky je vyroben z pozinkovaného ocelového plechu jakosti DX51D+Z-275MAC. Buňkové vložky jsou určeny pro použití ve vzducho-technických zařízeních bez zatížení pevnými částicemi a chemikáliemi. Maximální přípustná rychlost proudění v buňkové vložce 12 m/s. Max.provozní teplota při trvalém zatížení je 150 °C. Max. relativní vlhkost vzduchu při trvalém zatížení 60%.

Rozměry

- ZSK 200 – šířka vložky (B) 200 mm, standardní výška 500
 - ZSK 250 – šířka vložky (B) 250 mm, standardní výška 500
 - ZSK 400 – šířka vložky (B) 400 mm, standardní výška 500
 - ZSK 500 – šířka vložky (B) 500 mm, standardní výška 500
- Max. délka vložky 2000 mm.

Typy vložek

- ZSK 500/V...buňková vložka, povrch vlies
- ZSK 500/VL...buňková vložka, povrch vlies a děrovaný plech
- ZSK 500/G...buňková vložka, povrch sklovláknitá tkanina
- ZSK 500/GL...buňková vložka, povrch sklovláknitá tkanina a děrovaný plech

Zvláštní provedení

Zvláštní šířka vložky / hygienické provedení / průmyslové provedení / provedení bez náběhových a odtokových plechů / rám z nerezové oceli (1.4571 a 1.4301).

MONTÁŽ

Montáž buněk do potrubí se provádí pomocí samořezných šroubů.

ÚDRŽBA

Pokud se v přepravovaném vzduchu vyskytuje větší množství pevných částic nebo je vlhkost vzduchu vyšší než doporučená pro použití buněk, je nutné čistit tlumiče od usazenin minimálně v ročních intervalech nebo dle doporučení projektu. Náhradní díly se nevyrábí, buňku je třeba vyměnit jako celek.

